

売地

鹿島神宮駅

現況渡し

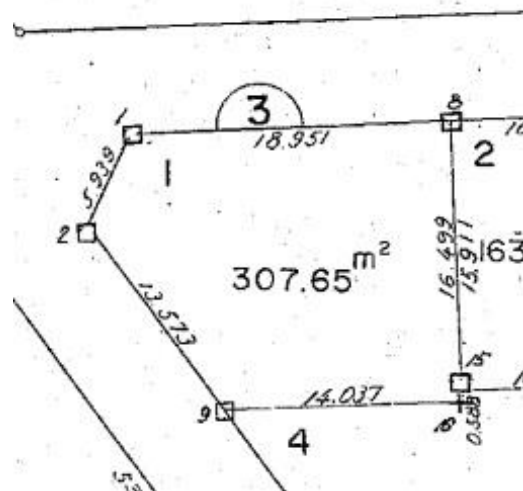
土地面積
公簿 307.00m²

現況
更地

引渡可能時期
即時

チェックポイント！

プロパンガス,電気,上水道,下水道,側溝



物件種目	売地		
最適用途	店舗用地		
最寄駅	鹿島神宮		
土地面積	公簿 307.00m ²	私道面積 (共有持分)	なし
価格	700万円	坪単価	@7.54万円

物件所在地	茨城県鹿嶋市宮下3丁目		
交通	J R 鹿島線 鹿島神宮 徒歩4分		
土地権利	所有権	地目	畑
都市計画	市街化区域	用途地域	商業地域
建ぺい率	80%	容積率	400%
他の法令上の制限			
地勢	高台		
建築条件			
現況	更地		
引渡し(可能時期/方法)	即時 / 現況渡し		
開発許可番号			
接道状況(角地・間口)	角地：2方道路 北6.0m 公道 接面18.9m 南西6.0m 公道 接面13.5m		
設備	プロパンガス,電気,上水道,下水道,側溝		
備考			

この図面は物件情報の一部を抜粋して掲載しております。(現況優先)
入居日・引渡日変更や付帯条件、別途料金等が発生する場合がありますのでご確認ください。

at home

infosheet 物件番号 69788733029

茨城県知事免許(1)第7550号 〒314-0132 茨城県神栖市筒井1758-2

萩原不動産株式会社

TEL: 0299-95-6255 FAX: 0299-95-6257 定休日: 月曜日

■取引態様: 専任媒介